

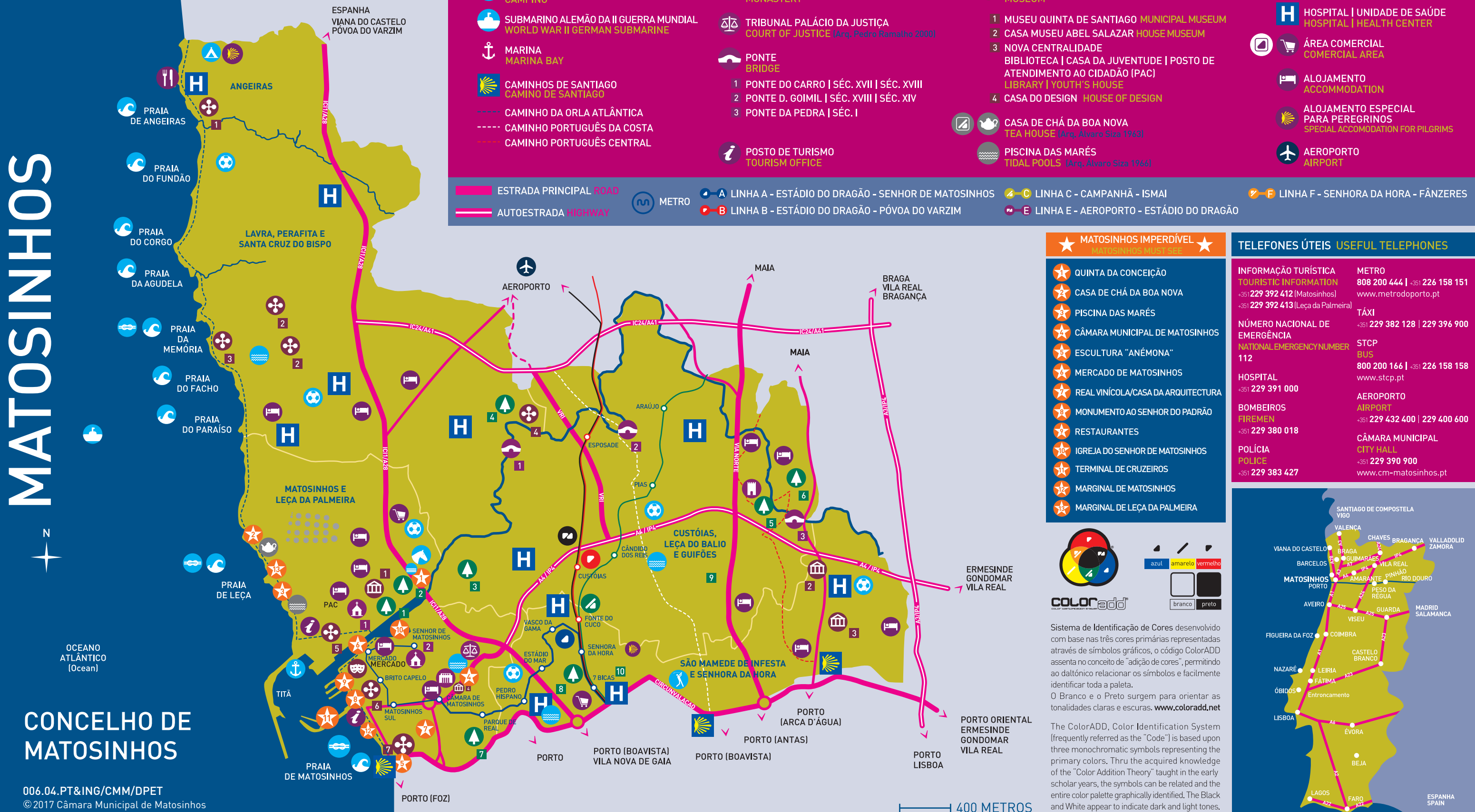
MATOSINHOS

LEGENDA LEGEND

PRAIA BEACH	PISCINA SWIMMING POOL	EQUIPAMENTO DESPORTIVO SPORTS EQUIPMENT	CENTRO HÍPICO HIPIC SPORTS	DESPORTOS AQUÁTICOS WATER SPORTS	GOLFE CITY GOLF	PARQUE DE CAMPISMO CAMPING	SUBMARINO ALEMÃO DA II GUERRA MUNDIAL WORLD WAR II GERMAN SUBMARINE	MARINA MARINA BAY	CAMINHOS DE SANTIAGO CAMINO DE SANTIAGO	CAMINHO DA ORLA ATLÂNTICA	CAMINHO PORTUGUÊS DA COSTA	CAMINHO PORTUGUÊS CENTRAL	CÂMARA MUNICIPAL DE MATOSINHOS CITY HALL (Arg. Alcino Soutinho 1987) BIBLIOTECA MUNICIPAL FLORBELA ESPANCA FLORBELA ESPANCA MUNICIPAL LIBRARY (Arg. Alcino Soutinho 2005) GALERIA MUNICIPAL GALLERY (Arg. Alcino Soutinho 2005)	IGREJA CHURCH 1 IGREJA DE LEÇA DA PALMEIRA 2 IGREJA DO SENHOR DE MATOSINHOS	MOSTEIRO DE LEÇA DO BALIO MONASTERY	TRIBUNAL PALÁCIO DA JUSTIÇA COURT OF JUSTICE (Arg. Pedro Ramalho 2000)	PONTE BRIDGE 1 PONTE DO CARRO SÉC. XVII SÉC. XVIII 2 PONTE D. GOIMIL SÉC. XVIII SÉC. XIV 3 PONTE DA PEDRA SÉC. I	POSTO DE TURISMO TOURISM OFFICE	TEATRO THEATRE	MONUMENTOS MONUMENTS 1 TANQUES ROMANOS ARQUEOLOGICAL SITE 2 NECRÓPOLE MEDIEVAL DE MONTEDOURO NECROPOLIS 3 OBELISCO DA MEMÓRIA OBELISK 4 HOMEM DA MAÇA SCULPTURE 5 FORTE NOSSA SENHORA DAS NEVES FORTRESS 6 MONUMENTO AO SENHOR DO PADRÃO MONUMENT 7 ESCULTURA ANÉMONA "SHE CHANGES" SCULPTURE SHE CHANGES	MUSEU MUSEUM 1 MUSEU QUINTA DE SANTIAGO MUNICIPAL MUSEUM 2 CASA MUSEU ABEL SALAZAR HOUSE MUSEUM 3 NOVA CENTRALIDADE BIBLIOTECA CASA DA JUVENTUDE POSTO DE ATENDIMENTO AO CIDADÃO (PAC) LIBRARY YOUTH'S HOUSE 4 CASA DO DESIGN HOUSE OF DESIGN	CASA DE CHÁ DA BOA NOVA TEA HOUSE (Arg. Alvaro Siza 1963)	PISCINA DAS MARÉS TIDAL POOLS (Arg. Alvaro Siza 1966)	ESPAÇO VERDE URBAN PARKS 1 QUINTA DE SANTIAGO 2 QUINTA DA CONCEIÇÃO 3 CASTRO DE GUIFÕES, CAMPO DE TIRO 4 QUINTA DOS BISPOS 5 PARQUE DAS VARAS 6 PARQUE DE SANTANA 7 PARQUE DE REAL 8 PARQUE DO CARRIÇAL 9 PARQUE AMBIENTAL DA RIBEIRA DE PICOUTOS 10 PARQUE DAS SETE BICAS
H HOSPITAL UNIDADE DE SAÚDE HOSPITAL HEALTH CENTER	ÁREA COMERCIAL COMMERCIAL AREA	ALOJAMENTO ACCOMMODATION	ALOJAMENTO ESPECIAL PARA PEREGRINOS SPECIAL ACCOMMODATION FOR PILGRIMS	AEROPORTO AIRPORT	ESTRADA PRINCIPAL ROAD			AUTOESTRADA HIGHWAY	METRO	LINHA A - ESTÁDIO DO DRAGÃO - SENHOR DE MATOSINHOS	LINHA B - ESTÁDIO DO DRAGÃO - PÓVOA DO VARZIM	LINHA C - CAMPANHÃ - ISMAI	LINHA E - AEROPORTO - ESTÁDIO DO DRAGÃO	LINHA F - SENHORA DA HORA - FÂNZERES										

CONCELHO DE MATOSINHOS

006.04.PT&ING/CMM/DPET
© 2017 Câmara Municipal de Matosinhos



- MATOSINHOS IMPERDÍVEL**
MATOSINHOS MUST SEE
- ★ QUINTA DA CONCEIÇÃO
 - ★ CASA DE CHÁ DA BOA NOVA
 - ★ PISCINA DAS MARÉS
 - ★ CÂMARA MUNICIPAL DE MATOSINHOS
 - ★ ESCULTURA "ANÉMONA"
 - ★ MERCADO DE MATOSINHOS
 - ★ REAL VINÍCOLA/CASA DA ARQUITECTURA
 - ★ MONUMENTO AO SENHOR DO PADRÃO
 - ★ RESTAURANTES
 - ★ IGREJA DO SENHOR DE MATOSINHOS
 - ★ TERMINAL DE CRUZEIROS
 - ★ MARGINAL DE MATOSINHOS
 - ★ MARGINAL DE LEÇA DA PALMEIRA

coloradd

Sistema de Identificação de Cores desenvolvido com base nas três cores primárias representadas através de símbolos gráficos, o código ColorADD assenta no conceito de "adição de cores", permitindo ao daltónico relacionar os símbolos e facilmente identificar toda a paleta. O Branco e o Preto surgem para orientar as tonalidades claras e escuras. www.coloradd.net

The ColorADD, Color Identification System (frequently referred as the "Code") is based upon three monochromatic symbols representing the primary colors. Thru the acquired knowledge of the "Color Addition Theory" taught in the early scholar years, the symbols can be related and the entire color palette graphically identified. The Black and White appear to indicate dark and light tones. www.coloradd.net

TELEFONES ÚTEIS USEFUL TELEPHONES

INFORMAÇÃO TURÍSTICA TOURISTIC INFORMATION +351 229 392 412 (Matosinhos) +351 229 392 413 (Leça da Palmeira)	METRO 808 200 444 +351 226 158 151 www.metroporto.pt
NÚMERO NACIONAL DE EMERGÊNCIA NATIONAL EMERGENCY NUMBER 112	TÁXI +351 229 382 128 229 396 900
HOSPITAL +351 229 391 000	STCP BUS 800 200 166 +351 226 158 158 www.stcp.pt
BOMBEIROS FIREMEN +351 229 380 018	AEROPORTO AIRPORT +351 229 432 400 229 400 600
POLÍCIA POLICE +351 229 383 427	CÂMARA MUNICIPAL CITY HALL +351 229 390 900 www.cm-matosinhos.pt

